

INTRODUCING

RevealPRO



240×320
ピクセル



視野角 32°



検出温度範囲
-40~330°C

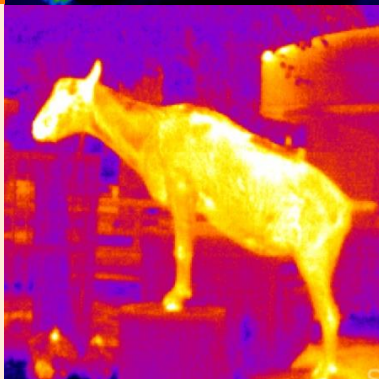
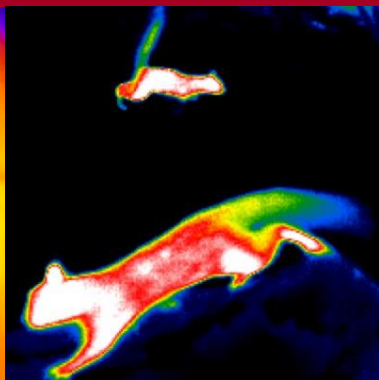


測定距離
0.3~550m



昼夜・屋内外
撮影可能

サーマルイメージの表示・保存・再生が手のひらサイズに
屋内外、昼夜フィールドを選ばないタフな1台
高解像度のRevealPRO 登場



- サーマルセンサー
フレームレート <9Hz
検出温度範囲:-40~330°C
- サーマルカメラ
画角:水平:25° 垂直:32°
測定距離:0.3~550m
- 表示
画面:2.4型 TFTカラー液晶
解像度:240×320ピクセル
- 画像保存
内蔵ストレージ:4GB
- バッテリー
仕様:リチウムイオンポリマーバッテリー
駆動時間:約4時間

【日本販売店】

日本エレクトロセンサリデバイス株式会社



小型・低価格

超小型赤外線カメラ

Seek Compact/Compact PRO シリーズ

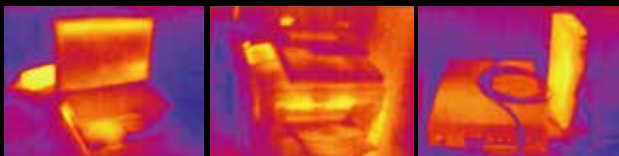
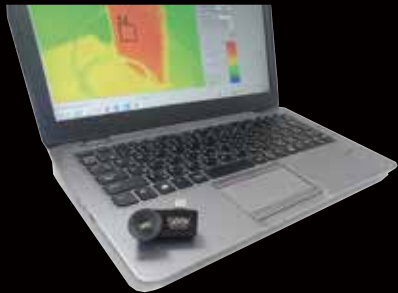
小型、低価格のSeek Compactに320×240画素と高解像度のCompactPROを新たにラインナップ。USB2.0接続でPCにサーモ画像を容易に表示できます。

Seek
thermal



CompactPRO

Compact



ノートパソコン
(ACアダプタ付属)

コピー機

HUB・ルータ

製品仕様

- 検出器：2次元非冷却センサ(マイクロボロメータ)
- 画素数：320×240(CompactPRO)
206×156(Compact)
- 画素サイズ：12 μ m
- 測定波長：7.5~14 μ m
- 測定温度範囲：-40~330 $^{\circ}$ C
- フレームレート：<9Hz
(<15Hz仕様も特注にて対応可能)
- 熱感度：<70 mK (CompactPRO)
< 100 mK (Compact)
- レンズ：カルコゲナイドレンズ
- 視野角(水平)：32 $^{\circ}$ (CompactPRO)
36 $^{\circ}$ (Compact)
- キャリブレーションシャッタ
- USB 2.0インターフェイス
- USBケーブル2m付属

付属品

- サーマルイメージビューアソフト
対応OS：Windows 7/8/10(32/64bit)
(NED製ソフトウェア)
- USBケーブル2m (microBメス - TypeA)

※本製品は米国製の赤外線サーモグラフィです。
米国政府の「再輸出の規制」が適用されます。

日本エレクトロセンサリデバイス株式会社

本社 〒550-0012 大阪市立売堀 2-5-12
TEL:06-6534-5300 FAX:06-6534-6080
東京支社 〒140-0014 東京都品川区大井 1-45-2
TEL:03-5718-3181 FAX:03-5718-0331
西日本支社 〒812-0004 福岡市博多区榎田 1-8-28 ツインスクエア
TEL:092-451-9333 FAX:092-451-9335
URL: <http://www.ned-sensor.com> E-mail: salse@ned-sensor.com

